

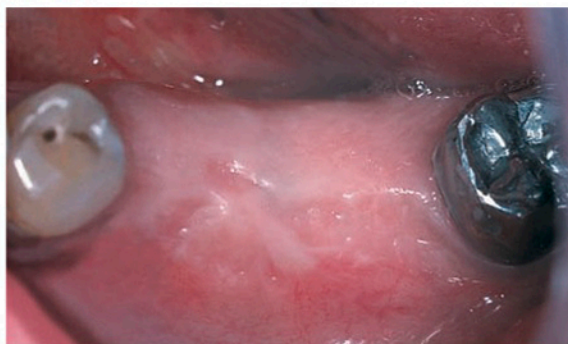
REPLACEMENT DE PLUSIEURS DENTS

Lorsque plusieurs dents sont à remplacer, il n'est pas nécessaire de placer un implant pour chaque dent à remplacer. Dans ce type de cas, deux options sont possibles : soit ces dents peuvent être remplacées par un dentier (appareil amovible partiel) ou par un bridge sur implants (prothèse fixe). Aujourd'hui il s'agit de la seule solution fixe envisageable car le dentier n'offre pas la même stabilité et fonctionnalité que le bridge sur implants.

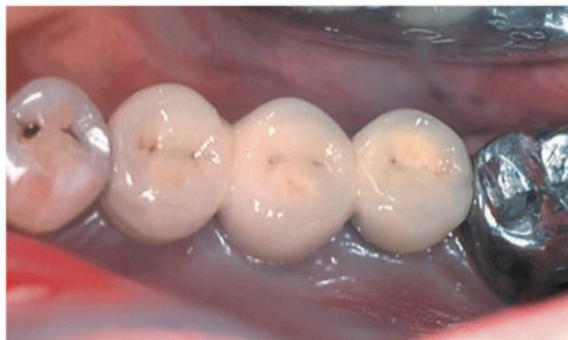
Avantages du bridge sur implant :

- Aspect, sensation et performance d'une dent naturelle
- Pas de délabrement des dents voisines
- Remplace la dent manquante en maintenant l'os existant
- Le bridge est fixé solidement aux implants (collé ou vissé)

AVANT



APRÈS



I - Les différents traitements

> OPTION AVEC UN TRAITEMENT TRADITIONNEL



Appareil amovible partiel :
Il entraîne une aggravation de la perte osseuse et dentaire.

> OPTION AVEC UN BRIDGE SUR IMPLANTS



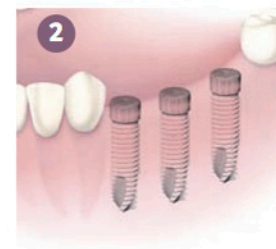
Bridge sur implants :
L'os et la gencive sont préservés. Résistance à toute pression comme sur des dents naturelles.

II – Les étapes de traitement



1 Avant l'intervention

Trois dents sont manquantes en fond de bouche. Ici le dentiste propose de placer un bridge sur implants.



2 Mise en place des implants

Le chirurgien pose les implants dans l'os de la mâchoire. Un bridge provisoire est proposé pendant la période de cicatrisation de l'os.



3 Fixation du bridge définitif

Le bridge définitif sera placé une fois que les implants seront bien intégrés à l'os de la mâchoire. Généralement, cela s'effectue 2 à 5 mois après la pose des implants.



4 Le résultat

Vous aurez un résultat esthétique parfait grâce à ce bridge sur implants et retrouverez les fonctions de vos dents naturelles telles que vous les aviez avant.